

بسمه تعالی



**عنوان نظام نامه:**

**حمایت از پروژه‌های ارتقای بهره‌وری در معادن**

**بخش خصوصی**

**کد: M-1104-006-01**

تصویب کننده	تایید کننده	تهیه کننده	ویرایش

### مقدمه

زیربخش معدن به دلیل تامین مواد اولیه مورد نیاز صنایع معدنی نقشی موثر در توسعه صنعتی کشور برعهده دارد. پیشرفت‌های مستمر فناوری‌های استخراج و فرآوری مواد معدنی و افزایش رقابت در عرضه در کنار کاهش قیمت مواد و کالاهای معدنی، ضرورت بهینه‌سازی عملیات، کاهش قیمت تمام شده و ارتقای بهره‌وری در بنگاه‌های معدنی را دوچندان کرده است.

بر این اساس جلوگیری از اتلاف منابع و حصول حداکثری ارزش افزوده ذخایر معدنی در چارچوب موازین توسعه پایدار حایز اهمیت است. تولید بهره‌ور مبتنی بر موازین توسعه پایدار به دنبال یکپارچه‌سازی منافع اقتصادی بنگاه، رعایت حقوق و منافع کلیه ذینفعان و حفظ و صیانت از محیط زیست است.

سازمان توسعه و نوسازی معادن و صنایع معدنی ایران بر اساس مأموریت توانمندسازی خود، حمایت از فعالیت‌های ارتقای بهره‌وری در بنگاه‌های معدنی را در دستور کار خود قرار داده است. نظامنامه حاضر به منظور حمایت از برنامه‌های ارتقای بهره‌وری در بنگاه‌های معدنی غیردولتی تدوین شده است. در این نظامنامه شرایط و چارچوب کلی حمایت‌ها به همراه فرآیند و روش آن مشخص شده است.

### ماده ۱. تعاریف واژگان کلیدی

**سازمان:** سازمان توسعه و نوسازی معادن و صنایع معدنی ایران

**مدیریت:** مدیریت آموزش، پژوهش و فناوری سازمان

**متقاضی:** افراد حقیقی و حقوقی غیردولتی دارای پروانه بهره‌برداری معتبر معدن که متقاضی دریافت حمایت

از ایمیدرو در موضوع این نظامنامه باشند.

پروژه: پروژه عرضه‌یابی و یا بهبود بهره‌وری ارایه شده در قالب قرارداد با مشاورین ذیصلاح و مجرب حقوقی

اعم از داخلی و خارجی

## ماده ۲. اهداف

- کمک به صیانت از ذخایر پایان پذیر معدنی کشور
- کمک به بهبود شاخص‌های بهره‌وری در بنگاه‌های معدنی و غیردولتی
- کمک به افزایش توان رقابت پذیری بنگاه‌های معدنی

## ماده ۳. دایره شمول

معادن غیردولتی دارای پروانه بهره‌برداری معتبر و در حال تولید

## ماده ۴. زمینه‌های مورد حمایت

- مطالعات عرضه‌یابی به منظور ارایه راهکارهای عملی بهبود بهره‌وری
- پیاده‌سازی و اجرای پروژه‌های بهبود بهره‌وری

## ماده ۵. اولویت‌های حمایتی ایמידرو

- بهره‌وری منابع انسانی
- بهینه‌سازی مصرف انرژی در فرآیندهای استخراجی و فرآوری
- بهینه‌سازی مصرف آب در فرآیندهای استخراجی و فرآوری
- بهینه‌سازی فرآیندهای استخراج و فرآوری مواد معدنی

## ماده ۶. مسئولیت اجرا

- مسئولیت اجرای این نظامنامه با مدیریت است.

## ماده ۷. شرایط اخذ حمایت

- ۱-۷- برخورداری از توانمندی و شرایط لازم جهت انعقاد و مدیریت اجرای پروژه.
- ۲-۷- ارائه مستندات مربوط به حداقل یکسال فعالیت اقتصادی مستمر معدن.
- ۳-۷- تعریف پروژه در زمینه‌های مورد حمایت این نظام نامه.
- ۴-۷- بکارگیری مشاور حقوقی ذیصلاح و مجرب و مرتبط با موضوع پروژه.
- ۵-۷- دارای خروجی و اثرات قابل اندازه گیری باشد.

## ماده ۸. میزان حمایت

حداکثر ۴۰ درصد مبلغ قرارداد بین متقاضی با مشاور تخصصی مورد تایید سازمان و تا حداکثر مبلغ ۳۰۰,۰۰۰,۰۰۰ ریال بر اساس فرآیند تصویب در این نظامنامه

## ماده ۹. فرآیند حمایت

- ۱-۹- مطالعه دقیق نظامنامه موجود توسط متقاضی
- ۲-۹- رایه فرم درخواست حمایت منضم به قرارداد پروژه
- ۳-۹- رایه رزومه مشاور بهره‌وری
- ۴-۹- بررسی اولیه درخواست توسط مدیریت
- ۵-۹- رایه پیشنهاد به کمیته بررسی درخواست‌ها

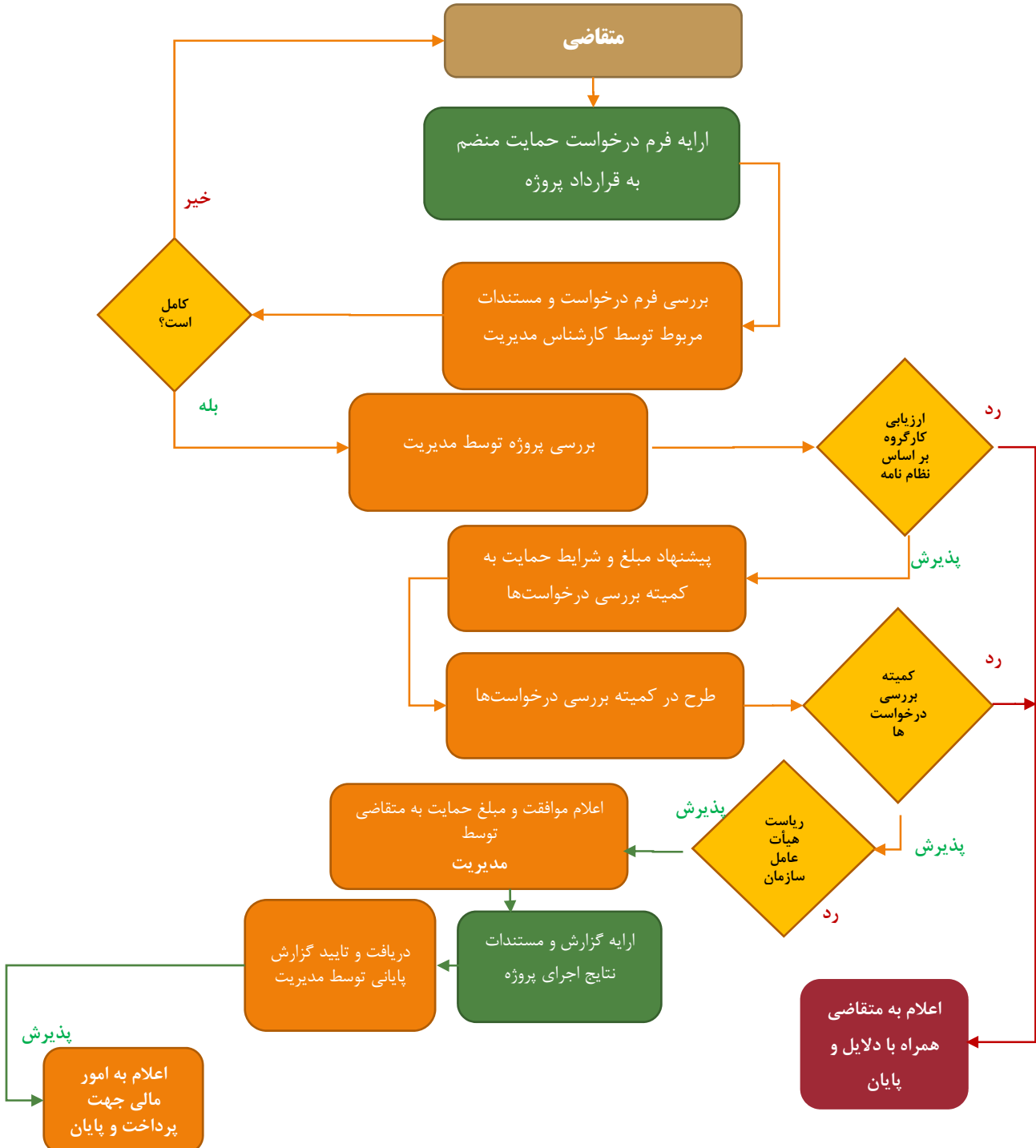
۹-۶- ارزیابی درخواست در کمیته بررسی درخواست‌ها و در صورت تصویب، اخذ تاییدیه حمایت از ریاست هیات عامل سازمان.

۹-۷- در صورت تایید ریاست هیات عامل اعلام مراتب به متقاضی

۹-۸- در صورت رد درخواست در کمیته بررسی درخواست‌ها اعلام به متقاضی همراه با دلایل آن

۹-۹- ارایه گزارش و مستندات نتایج اجرای پروژه

۹-۱۰- پرداخت مبلغ مصوب در پایان پروژه و با تایید مدیریت



## ماده ۱۰. مستندات لازم هنگام درخواست حمایت

- راییه فرم درخواست حمایت منضم به قرارداد پروژه
- راییه رزومه مشاور
- راییه صورتهای مالی یکسال اخیر

## ماده ۱۱. مستندات لازم جهت دریافت مبلغ حمایت

- راییه کامل نتایج پروژه توسط متقاضی
- راییه تصویر قرارداد با مشاور
- راییه مستندات مالی پرداخت سهم متقاضی به مشاور

## ماده ۱۲. ارکان اجرایی

- ریاست هیات عامل
- کمیته بررسی درخواست‌ها
- مدیریت

## ماده ۱۳. جریان اطلاعات

اطلاعات پروژه‌های مورد حمایت، به صورت محرمانه در اختیار سازمان قرار داشته و سازمان مجاز به انتشار آن

نمی‌باشد.

## ماده ۱۴. نحوه اصلاح نظامنامه

زمینه‌های حمایت، مبلغ و شرایط عنوان شده در این نظامنامه، بر اساس پیشنهاد مدیریت و تایید کمیته بررسی

درخواست‌ها و تصویب ریاست هیات عامل سازمان اصلاح خواهد شد.